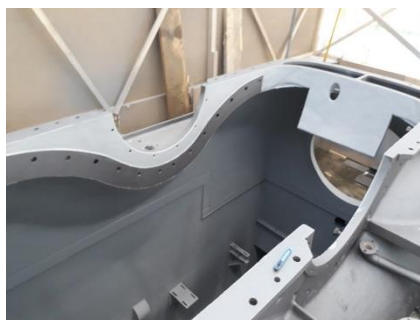


Referenzblatt

Objekt	Kraftwerk Ackersand 2, Turbinengehäuse
Ausführungszeit	Dezember 2017 – Februar 2018, 1. Maschinengruppe November 2018 – Januar 2019, 2. Maschinengruppe
Auftraggeber	En Alpin AG
Auskunftsperson	Herr Philippe Ruffiner
Projektleiter seitens Unternehmer	Beat Kempf / Florim Krasniqi
Ausmass	ca. 340 m ² pro Turbinengehäuse
Besonderheiten	Altbeschichtung PCB-haltig
Arbeitsbeschrieb	<u>Innenbeschichtung</u> Erstellung Einhausung Sandstrahlen Sa 2 ½ Beschichtung innen mit Irathane-Produkten Sollschichtdicke 1'500 – 2'500 µm <u>Aussenbeschichtung</u> Sandstrahlen Sa 2½ 1 x 80µm Grundierung Sika Cor Zinc R 2 x 80µm Zwischenbeschichtung Sika Cor EG 1 2 x 80µm Deckbeschichtung Sika Cor EG 5, RAL 5010



Erstellen Einhausung



Innenansicht

Aussenansicht

