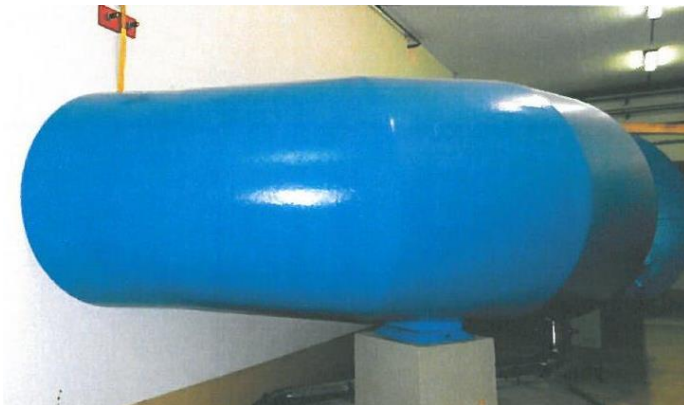
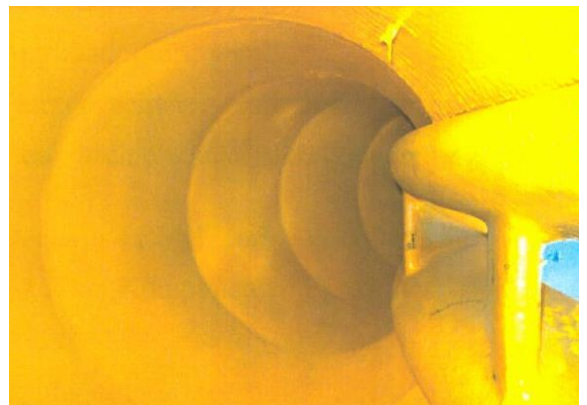


Referenzblatt

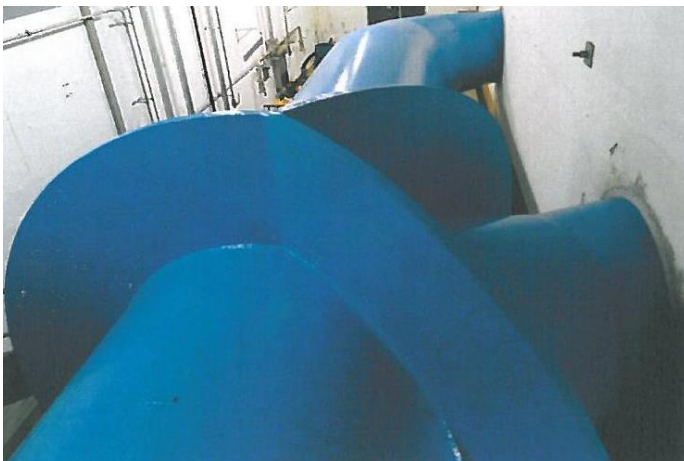
Objekt	KW Wassen, Verteilleitung aussen, Druckschacht, Spirale Turbine 2, Stollentüre Meienreuss
Ausführungszeit	November 2015 – März 2016
Auftraggeber	SBB AG, Hr. Dennis Heller
Bauleitung	Kraftwerk Wassen AG, Hr. Bernhard Danioth
Projektleiter seitens Unternehmer	Beat Kempf / Florim Krasniqi
Ausmass	220 m ²
Abtragungsart	Trockenstrahlen
Kurzbeschreibung	Verteilleitung aussen: Komplettsanierung Druckschacht Leggistein: Instandsetzung von 210 Schadstellen Spirale Turbine 2: Teilerneuerung Stollentür Fenster Meienreuss: Komplettsanierung



Verteilleitung aussen



Turbinenspirale



Zulaufleitung Bereich Druckregler