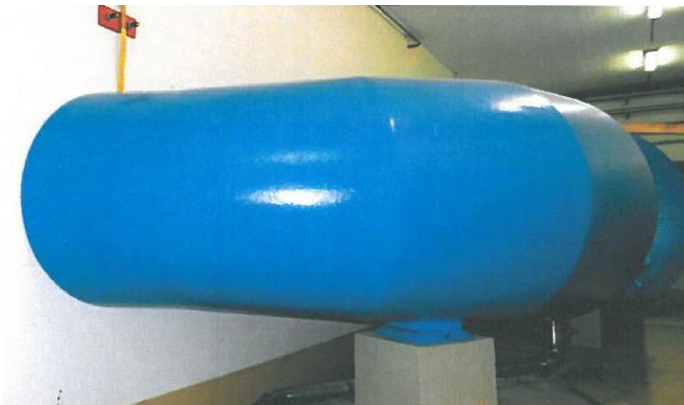
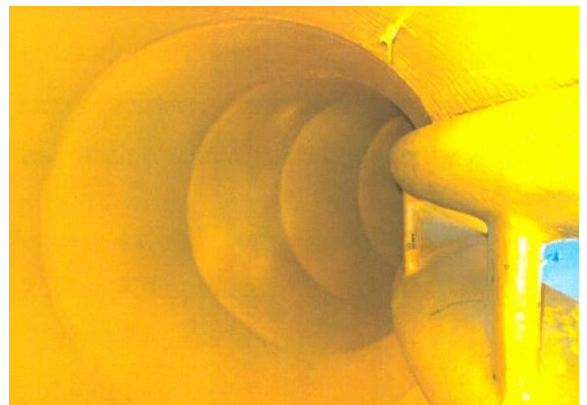


## Referenzblatt

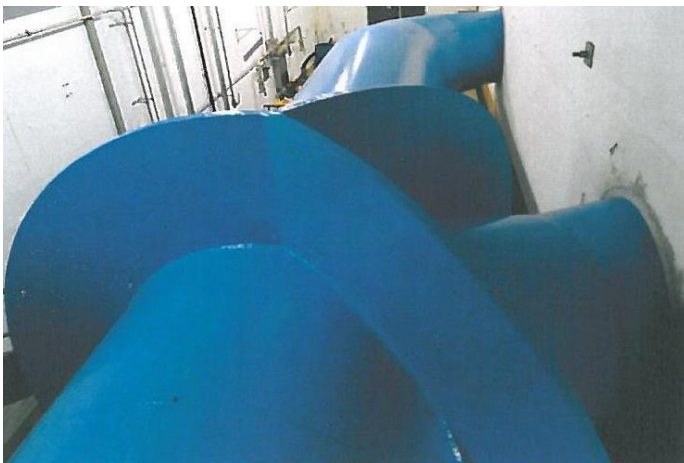
<b>Objekt</b>	KW Wassen, Verteilleitung aussen, Druckschacht, Spirale Turbine 2, Stollentüre Meienreuss
<b>Ausführungszeit</b>	November 2015 – März 2016
<b>Auftraggeber</b>	SBB
<b>Bauleitung</b>	Kraftwerk Wassen
<b>Projektleiter seitens Unternehmer</b>	Beat Kempf / Florim Krasniqi
<b>Ausmass</b>	220 m <sup>2</sup>
<b>Abtragungsart</b>	Trockenstrahlen
<b>Kurzbeschreibung</b>	Verteilleitung aussen: Komplettsanierung Druckschacht Leggistein: Instandsetzung von 210 Schadstellen Spirale Turbine 2: Teilerneuerung Stollentür Fenster Meienreuss: Komplettsanierung



Verteilleitung aussen



Turbinenspirale



Zulaufleitung Bereich Druckregler