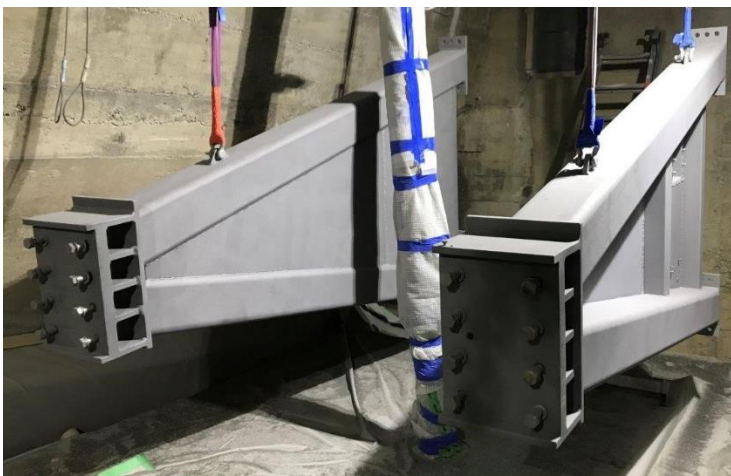


Referenzblatt

Objekt	EWZ, Kraftwerk Wettingen Grundablässe Wehr 2
Ausführungszeit	1. Etappe August – September 2021 2. Etappe November – Dezember 2021
Auftraggeber	EWZ
Projektleiter Unternehmer	Beat Kempf / Frank Stadlmeyer
Objekt	Segmentschützen 2.1 und 2.2, ca. 120 m ²
Beschichtungsaufbau	Sandstrahlen Sa 2 ½ Grundierung Sika Cor Zinc R 3 x Beschichtung Sika Poxicolor SW Gesamtsollschichtdicke 540 µm



Sandstrahlarbeiten



Schütze fertig beschichtet

