

## Referenzblatt

<b>Objekt</b>	Fussgängersteg Glattquai Dübendorf
<b>Ausführungszeit</b>	Juli 2017
<b>Bauherr</b>	Stadt Dübendorf
<b>Bauingenieur</b>	PLANERGEMEINSCHAFT Butterfly, Bänziger Partner AG
<b>Projektleiter seitens Unternehmer</b>	Beat Kempf / Bruno Kloter / Stefan Epp
<b>Ausmass</b>	ca. 230 m <sup>2</sup> Länge = ca. 19 m, Breite = ca. 3 m

### Kurzbeschreibung

#### Arbeitsausführung im Werk in Flüelen

Grobstrahlen bei korrodierten Stellen  
Nassreinigung gesamte Konstruktion  
Oberflächenvorbereitung durch Druckluftstrahlen  
Grundierung 60 µm  
Zwischenbeschichtungen 2 x 80 µm  
Deckbeschichtung 80 µm

Gehwegbelag mit Sika Cor Elastomastic TF, verfüllt mit Quarzsand

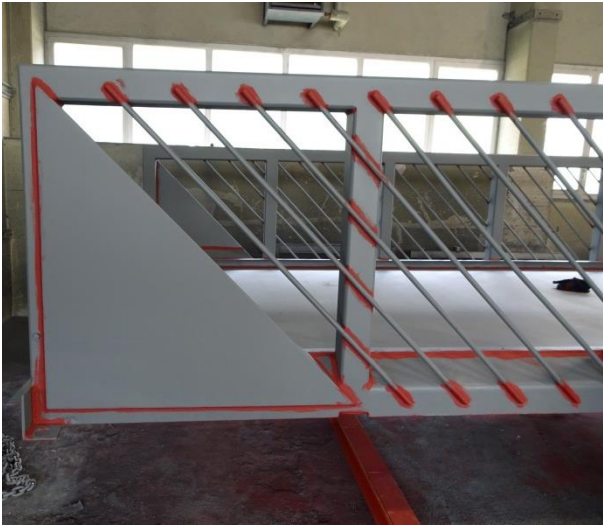


Demontage Brücke



Sandgestrahlte Brücke





Grundierung



Zwischenbeschichtung



Deckbeschichtung



Brücke fertig