

Referenzblatt

Objekt	Fussgängersteg Glattquai Dübendorf
Ausführungszeit	Juli 2017
Bauherr	Stadt Dübendorf
Bauingenieur	PLANERGEMEINSCHAFT Butterfly, Bänziger Partner AG
Projektleiter seitens Unternehmer	Beat Kempf / Bruno Kloter / Stefan Epp
Ausmass	ca. 230 m ² Länge = ca. 19 m, Breite = ca. 3 m

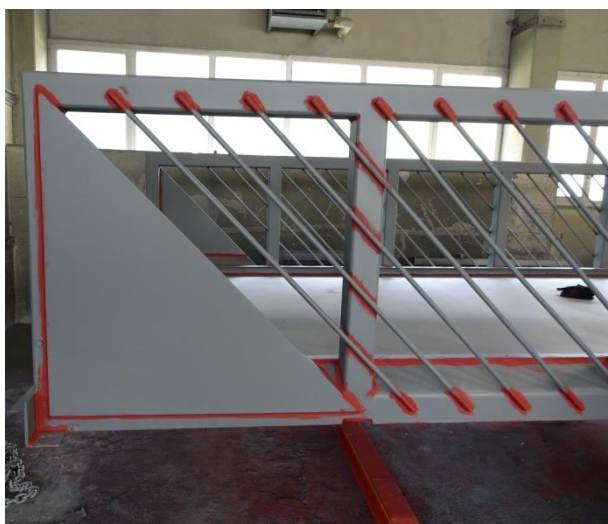
Kurzbeschreibung

Arbeitsausführung im Werk in Flüelen
Grobstrahlen bei korrodierten Stellen
Nassreinigung gesamte Konstruktion
Oberflächenvorbereitung durch Druckluftstrahlen
Grundierung 60 µm
Zwischenbeschichtungen 2 x 80 µm
Deckbeschichtung 80 µm

Gehwegbelag mit Sika Cor Elastomastic TF, verfüllt mit Quarzsand



Sandgestrahlte Brücke



Grundierung



Zwischenbeschichtung



Deckbeschichtung



Brücke fertig